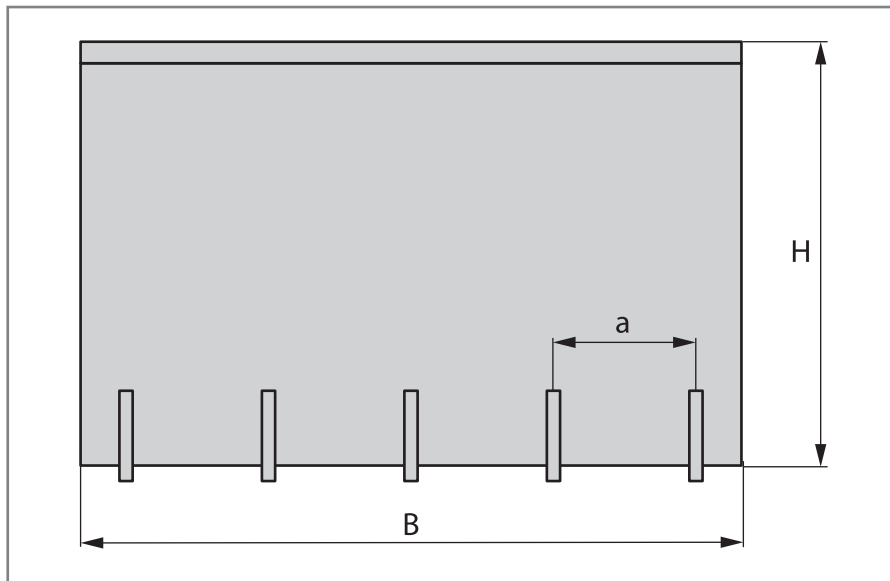


Montageanleitung

Statische Hallenabtrennungen



Planex
Technik in Textil GmbH
Am Herrschaftsweiher 41
67071 Ludwigshafen

Telefon:
062 37/97 62-0

Fax:
062 37/97 62-29

E-Mail:
info@planex-gmbh.de

Internet:
www.planex-gmbh.de



Achtung!

Lesen Sie diese Anleitung vollständig, bevor Sie mit der Montage beginnen. Die Montage darf nur durch fachlich eingewiesenes Personal erfolgen.

Die fertig montierte Hallenabtrennung steht unter Spannung! Prüfen Sie die Unterkonstruktion daher vor der Montage auf ausreichende Tragfähigkeit. Wählen Sie ausreichend tragfähiges Befestigungsmaterial. Ziehen Sie sämtliche Schrauben fest an.

Statische Hallenabtrennungen können auf 2 verschiedene Arten montiert werden:

- **Variante 1: Montage mittels Kederprofil (>> Seite 2)**

In dieser Variante ist die Hallenabtrennung an der Oberseite mit einem Keder ausgestattet (rundlicher Wulst an der gesamten Oberseite der Hallenabtrennung). Der Keder wird in ein mitgeliefertes Kederprofil eingeschoben, welches entweder an der Wand oder an einem Träger befestigt werden kann.

>> Die Anleitung für Variante 1 finden Sie auf den Seiten 2 und 3.

- **Variante 2: Montage mittels Trägerklammern (>> Seite 4)**

In dieser Variante ist die Hallenabtrennung an der Oberseite mit Ösen ausgestattet. Die Ösen werden mit Hilfe von mitgelieferten Trägerklammern an einem Stahlträger befestigt.

>> Die Anleitung für Variante 2 finden Sie auf Seite 4.



Wichtige Information

Sie benötigen zusätzlich geeignetes Befestigungsmaterial (z. B. Schrauben, Dübel) und Werkzeug (z. B. Bohrer, Schraubenschlüssel).

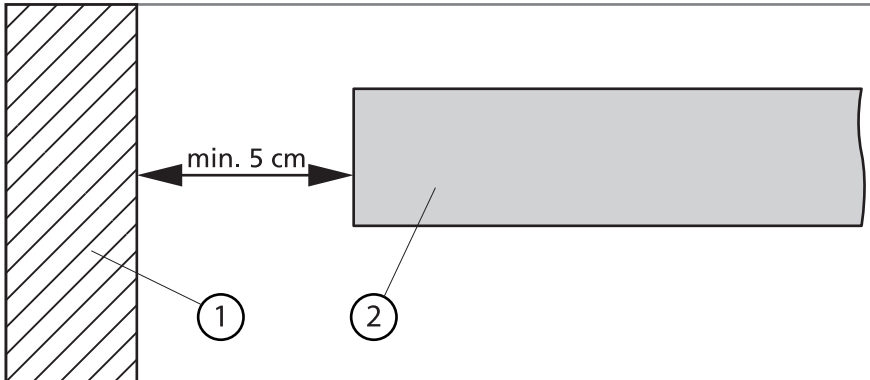


Variante 1: Montage der Hallenabtrennung mittels Kederprofil



Wichtige Information

Damit die Hallenabtrennung später in das Kederprofil eingeschoben werden kann, halten Sie einen Abstand von mindestens 5 cm zwischen Kederprofil und Wand ein (Bild 1).



Bildlegende:

- 1 Wand
- 2 Kederprofil

Bild 1: Abstand zwischen Wand und Kederprofil

1. Das Kederprofil im Abstand von 60 cm mit Bohrungen versehen (Bild 2).
Der Durchmesser der Bohrungen muss dem gewählten Befestigungsmaterial entsprechen (Durchmesser der Schrauben)

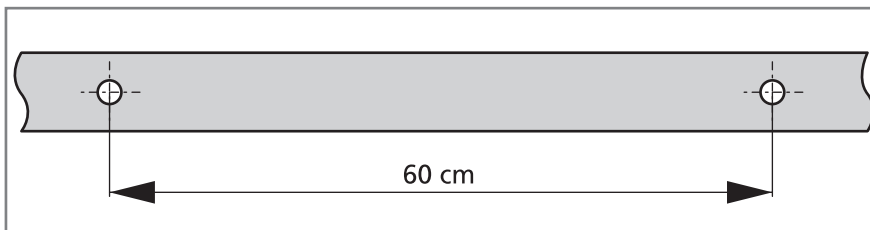


Bild 2: Abstand der Bohrungen

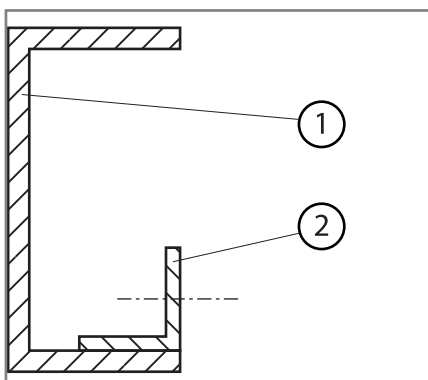
2. Bei **Wandmontage**:
Die Wand im Abstand von 60 cm mit Bohrungen versehen. Die Bohrungen so positionieren, dass sie mit den Bohrungen des Kederprofils übereinstimmen.
Der Durchmesser der Bohrung muss dem gewählten Befestigungsmaterial entsprechen (z. B. Dübel).
Anschließend Dübel in die Bohrungen einsetzen.

Bei Montage an Träger:

Ein rechtwinkliges Adapterprofil am Träger festschweißen oder festschrauben, so dass es bündig mit der Kante des Trägers abschließt (Bild 3). Die Länge des Adapterprofils muss der Länge des Kederprofils entsprechen.

Das Adapterprofil im Abstand von 60 cm mit Bohrungen versehen. Die Bohrungen so positionieren, dass sie mit den Bohrungen des Kederprofils übereinstimmen.

Der Durchmesser der Bohrung muss dem gewählten Befestigungsmaterial entsprechen (Schrauben).

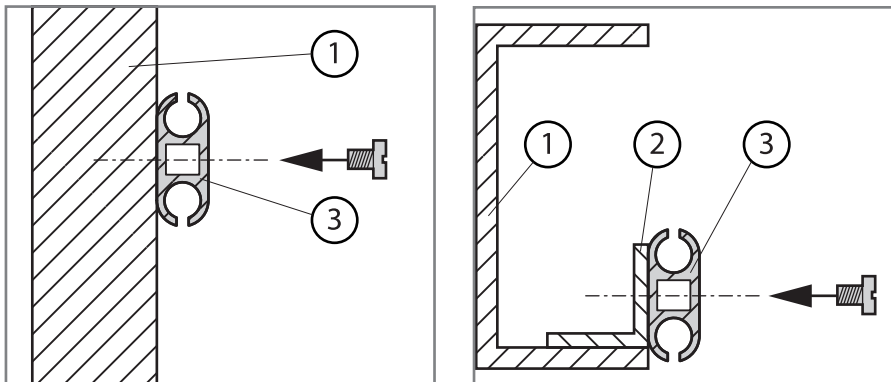


Bildlegende:

- 1 Träger
- 2 Adapterprofil

Bild 3: Adapterprofil auf Träger

3. Das Kederprofil an der Wand bzw. am Träger befestigen (Bild 4).

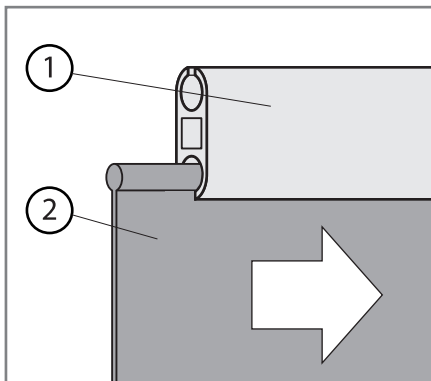


Bildlegende:

- 1 Wand bzw. Träger
- 2 Adapterprofil
- 3 Kederprofil

Bild 4: Befestigung des Kederprofils an der Wand bzw. am Träger

4. Die Hallenabtrennung seitlich in das Kederprofil einschieben (Bild 5). Der Keder ist flexibel und kann, falls nötig, zum Einschieben gebogen werden.



Bildlegende:

- 1 Kederprofil
- 2 Hallenabtrennung

Bild 5: Einschieben der Hallenabtrennung

5. Die Abspanngurte am unteren Rand der Hallenabtrennung senkrecht nach unten ziehen und die Abspannpunkte am Boden markieren.
6. Die Zurrmulden so positionieren, dass die Öse der Zurrmulde sich jeweils direkt über dem markierten Abspannpunkt befindet. Anschließend jede Zurrmulde an 2 diagonal gegenüberliegenden Ecken im Boden verdübeln (Bild 6).

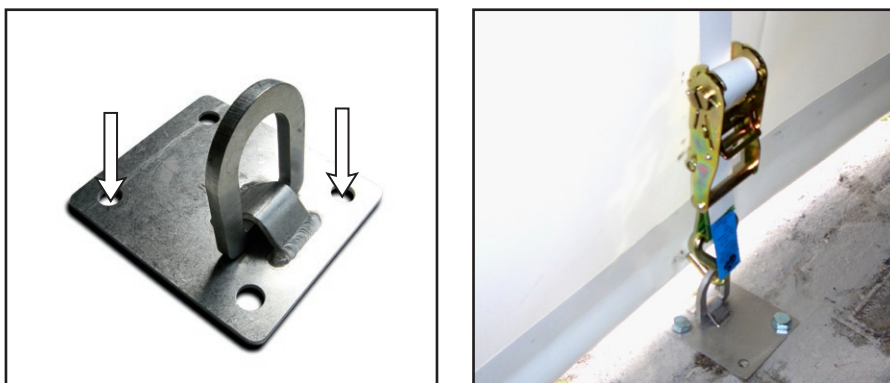


Bild 6: Befestigung der Zurrmulden am Boden

7. Die Abspanngurte mit Hilfe von Ratschen mit den Zurrmulden verspannen.

Variante 2: Montage der Hallenabtrennung mittels Trägerklammern

1. Die Ösen der Hallenabtrennung in die Trägerklammern einhängen (Bild 7).
2. Die Trägerklammern am Träger befestigen. Die Abstände so wählen, dass die Trägerklammern in der Mitte der Ösen sitzen (Bild 7).
3. Die Schrauben der Trägerklammern fest zudrehen. Die Kontermuttern ebenfalls ebenfalls fest zudrehen, so dass sie an der Trägerklammer anliegen.

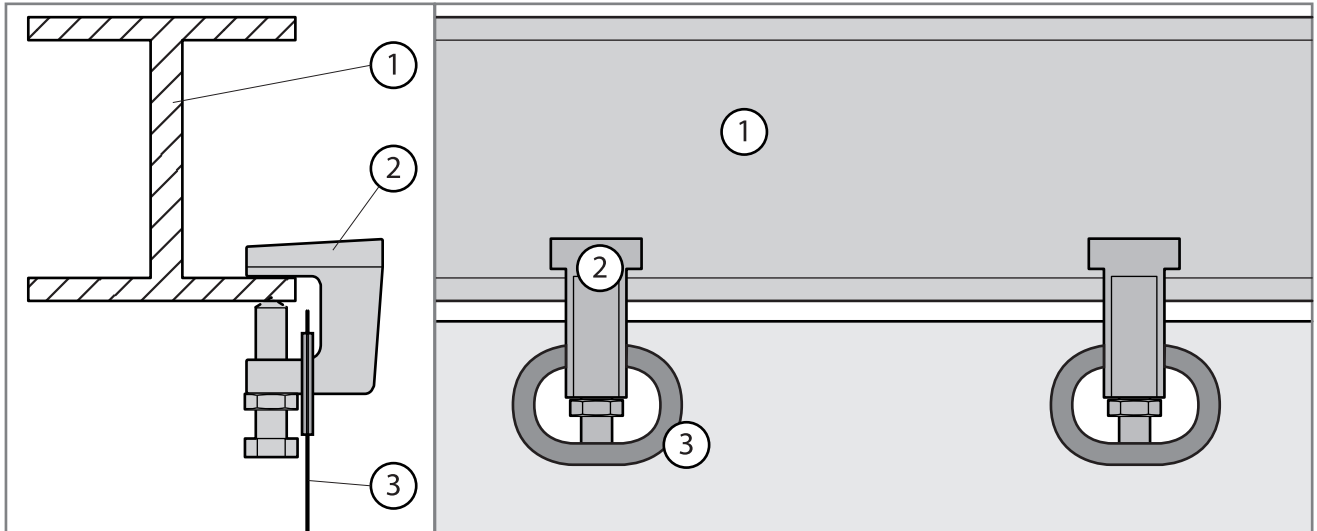


Bild 7: Befestigung der Hallenabtrennung mittels Trägerklammern

Bildlegende:

- 1 Träger
- 2 Trägerklammer
- 3 Hallenabtrennung mit Ösen

4. Die Abspanngurte am unteren Rand der Hallenabtrennung senkrecht nach unten ziehen und die Abspannpunkte am Boden markieren.
5. Die Zurrmulden so positionieren, dass die Öse der Zurrmulde sich jeweils direkt über dem markierten Abspannpunkt befindet. Anschließend jede Zurrmulde an 2 diagonal gegenüberliegenden Ecken im Boden verdübeln.

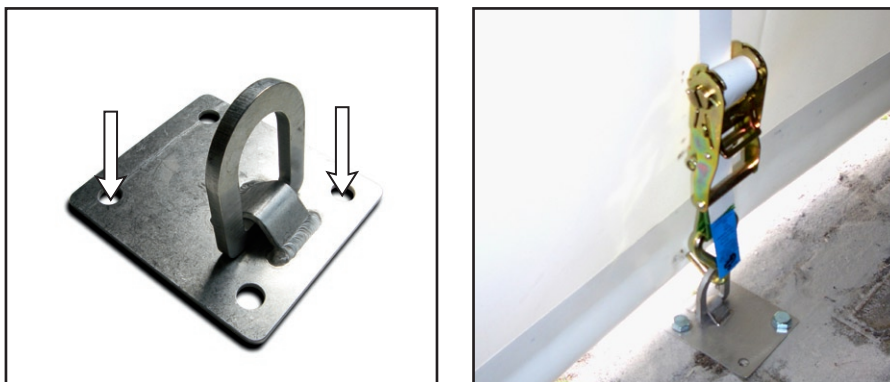


Bild 8: Befestigung der Zurrmulden am Boden

6. Die Abspanngurte mit Hilfe von Ratschen mit den Zurrmulden verspannen.