



# Removable membranes

## Membranas de quita y pon

**THE DILSBERG CASTLE** is situated on a hill with a splendid view over the river Neckar valley. The castle is an outstanding location at which to present cultural events such as theatre, poetry, concerts or comedies during the summer.

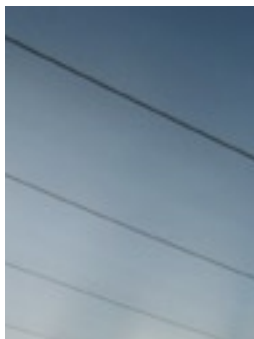
The people in charge were looking for a solution to protect the actors and the audience against the weather, but the castle is a listed monument and therefore is not allowed to add any buildings or tents.

A temporary membrane structure meets all the requirements that the historic monuments protection authority demand, with the intention to construct a weatherproof platform on which to present cabarets.

To fulfil the guidelines of the administration, all fixings, mounting parts and pools had to be removed without leaving any marks. Furthermore, the textile material had to be extremely durable and had to adapt to all construction supervision.

Planex presented a custom-made 6-point-membrane, about 200 m<sup>2</sup>, which can easily be assembled in spring and taken down quickly in autumn.

Successful presentations and an enthusiastic audience are proving that the concept works very well. ♦



## PROJECT DATA

### FICHA TÉCNICA

Name of the project // Nombre del proyecto

Temporäre Membrankonstruktion für Burgfeste Dilsberg  
in Neckargemünd

Client // Cliente

Landratsamt Rhein-Neckar-Kreis, Heidelberg

Architecture firm // Arquitectura

Planex Technik in Textil GmbH

Structural engineering firm // Ingeniería estructural

Planex Technik in Textil GmbH

Membrane engineering firm // Ingeniería de la membrana

Planex Technik in Textil GmbH

Assembly and design of membrane

// Montaje y diseño de la membrana

Planex Technik in Textil GmbH

Producer of the membrane // Fabricante del tejido

Planex Technik in Textil GmbH

m<sup>2</sup> textile used // m<sup>2</sup> tejido utilizados

200



## THE MATERIAL HAD TO BE EXTREMELY DURABLE AND HAD TO ADAPT TO ALL CONSTRUCTION SUPERVISION

### EL MATERIAL TEXTIL DEBE SER EXTREMADAMENTE DURADERO Y TIENE QUE ADAPTARSE A TODAS LOS REQUISITOS DE LA CONSTRUCCIÓN

**EL CASTILLO "DILSBERG"** está situado en una colina con una vista espléndida sobre el valle del río Neckar. El castillo es un lugar excepcional para organizar eventos culturales como teatro, poesía o conciertos durante el verano.

Los responsables estaban buscando una solución para proteger a los actores y el público de las inclemencias meteorológicas. Pero el castillo es un edificio catalogado como monumento por lo que no se permitía añadirle ningún edificio o carpa.

Una estructura de membrana temporal combina los requisitos de las autoridades para la protección de los monumentos históricos con la intención de construir una

plataforma impermeabilizada para representar cabarets.

Para cumplir con las directrices de la administración, todos los elementos de fijación, los accesorios de montaje y las piscinas tenían que desmontarse sin dejar marcas. Además, el material textil tiene que ser extremadamente duradero y tiene que adaptarse a todas las supervisiones de construcción.

Planex presentó una membrana a medida de 6 puntos, de unos 200 m<sup>2</sup>, que se puede construir fácilmente en primavera y desmontarse rápidamente en el otoño.

Presentaciones exitosas y un público entusiasta están demostrando que el concepto funciona perfectamente. ✦