

NACHHALTIG UND EFFIZIENT BEWÄSSERN.



PREMIUM BEWÄSSERUNGSSÄCKE

Aus innovativem Spezialgewebe. Made in Germany.

Extrem heiße Sommer und lange Trockenperioden stellen eine starke Herausforderung für die Bepflanzung und den Erhalt von Bäumen und Sträuchern dar.

Ausgetrocknete Böden können zugeführtes Wasser aus Schläuchen und Gießkannen nicht speichern. Die wertvolle Ressource Wasser fließt ab oder verdunstet.

Mit unseren Bewässerungssäcken versorgen Sie Bäume und Sträucher mit nur einer Füllung über einen Zeitraum von bis zu 8 Stunden mit Wasser. Effektiv über das Erdreich.

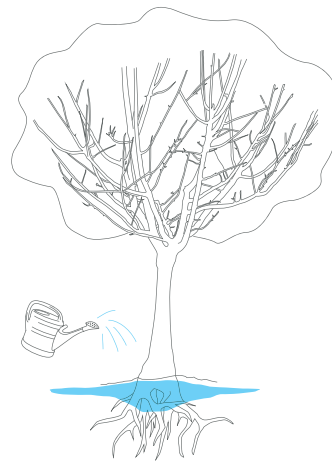
Effizient und nachhaltig durch heiße Sommer.

VORTEILE:

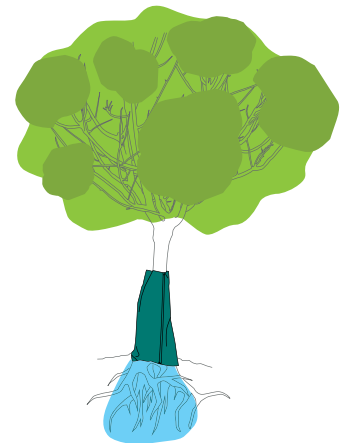
- ✓ Längere Gießzyklen sparen Zeit und Kosten
- ✓ **UV-stabil**, wetterbeständig, langlebig, recyclebar
- ✓ Schnelle Anbringung ohne jegliche Erdarbeiten
- ✓ Robustes, erweiterbares Reißverschlussystem
- ✓ **Textilverstärktes PVC in LKW-Planen-Qualität auch in verschiedenen Größen nach Maß**

Wählen Sie die beste Qualität.

Schnelle Anbringung, starker Effekt und sehr lange Lebensdauer.



ohne Baumsack



mit Baumsack von Planex

EINSATZBEREICHE:

- Straßen- und Landschaftsbäume
- Parks und Gartenanlagen
- Spielplätze und Erlebnisparks
- Friedhöfe und Museen
- Schwimmbäder und Freizeiteinrichtungen

Erfahren Sie mehr über nachhaltige Bewässerungssäcke auf www.planex-gmbh.de.