



LÖSUNGEN FÜR DIE INDUSTRIE

www.planex-gmbh.de

LÖSUNGEN FÜR DIE INDUSTRIE

Bei der Konzeption unserer Produkte und Lösungen gehen wir auf Ihre Vorgaben ein. Individuelle Gestaltung und Fertigung nach Maß sind unsere Maxime. Produkte von Planex können beispielsweise beschatten, abtrennen oder neue Lagerfläche schaffen. Sie können vor Wind und Wetter schützen, Lärm und Staub fernhalten oder renovierungsbedürftige Fassaden auffrischen.

Mögliche Produkteigenschaften:

- transluzent, transparent oder blickdicht
- schmutzabweisend, leichte Reinigung
- Antihafteigenschaft
- Schutz vor Geruch, Lärm, Feuchtigkeit
- elektrisch leitfähig oder antistatisch (Streifenvorhänge)
- hohe UV- und Witterungsbeständigkeit
- langlebig
- temperaturbeständig
- schwer entflammbar (B1) oder nichtbrennbar (A2) nach DIN 4102
- chemisch beständig
- knickbeständig oder reißfest
- formstabil oder flexibel
- schalldämmend oder schallabsorbierend
- wärmeisolierend und dämmend
- flexible und passgenaue Montage
- große Farbauswahl
- bedruckbar



Schutzhaube nach Kundenvorgabe



Membrane für Silobehälter



Schutzhaube, z. B. für Schwerlasttransporte



Rollplane, zum schnellen Öffnen der Fassade im Brandfall



Nichtbrennbare Zwischendecke aus leichtem Glasgewebe A2



Gully-Abdeckung



Dekontaminationswanne



BRANDSCHUTZ & SICHERHEIT

Planex fertigt eine Vielzahl von Produkten, die der Sicherheit von Mensch, Umwelt und Maschine dienen.

Vielleicht benötigen Sie ein Produkt, an das wir noch nicht gedacht haben?
Gerne verwirklichen wir Ihre Ideen!



Selbsttragender, flexibler Tank für die Speicherung von Flüssigkeiten

HALLEN- ABTRENNUNGEN & STREIFENVORHÄNGE

Mit Hallenabtrennungen und Streifen-
vorhängen können Sie Hallen schnell
und flexibel in einzelne Arbeitsbereiche
einteilen. Das spart beispielsweise
Heizkosten, schützt vor Lärm oder
neugierigen Blicken. Streifenvorhänge
trennen ab, ohne die Sicht zu behin-
dern und werden damit Sicherheitsan-
forderungen gerecht.



Hallenabtrennung im Produktionsbereich, ca. 350 m²



Hallenabtrennung am Flughafen, ca. 200 m²



Streifenvorhang



Hallenabtrennung im Anlagenbereich



Hallenabtrennung im Lagerbereich

REINRAUMVORHÄNGE

Reinraumvorhänge sind eine kostengünstige Alternative zu festen Abtrennungen. Die perfekte Verarbeitung der Reinraumvorhänge genügt den hohen Anforderungen, die an Produkte für die Reinraumtechnik gestellt werden.

Der Reinraumvorhang ist als Lamellenvorhang oder als durchgängiger Vorhang erhältlich und kann auf verschiedene Arten an der Wand oder der Decke befestigt werden.



Reinraumvorhänge für Laminar Flow



Streifenvorhang



Reinraumstreifenvorhänge



Mobile Akustik-Stellwand



Einhausung Kammersystem



Schallschutzkammer



Pumpeneinhausung

SCHALLSCHUTZ

Wir konzipieren und produzieren maßgeschneiderte Akustiklösungen für Gewerbe und Industrie. Das Portfolio reicht von textilen Akustiksegeln über Wandpaneele bis hin zu schalldämmenden Abtrennungen und Einhausungen für große Industriehallen.

Dabei setzt Planex an mehreren Punkten an: Schalldämmung zur Abtrennung einzelner Schallquellen und Schallabsorption zur Verbesserung der Raumakustik in Industriehallen.

Verschiedene Einzelmaßnahmen ergeben im Zusammenspiel ein übergreifendes, projektspezifisches Gesamtkonzept.



Akustik-Deckenbaffel



Akustik-Segel

ZELTE

Sie benötigen kurzfristig neue Verkaufs-, Lager- oder Produktionsflächen?
Sie suchen eine mobile oder dauerhafte Lösung?

Zelte von Planex werden nach Ihren Vorgaben gefertigt. Die robuste Systembauweise unserer Produkte ermöglicht Ihnen völlig neue Freiheiten.



Systemzelt als Lagerzelt



Schiebezelt als Hallenerweiterung



Schiebezelt als Eingangsbereich mit Kurve



Schiebezelt

LOHNKONFEKTION

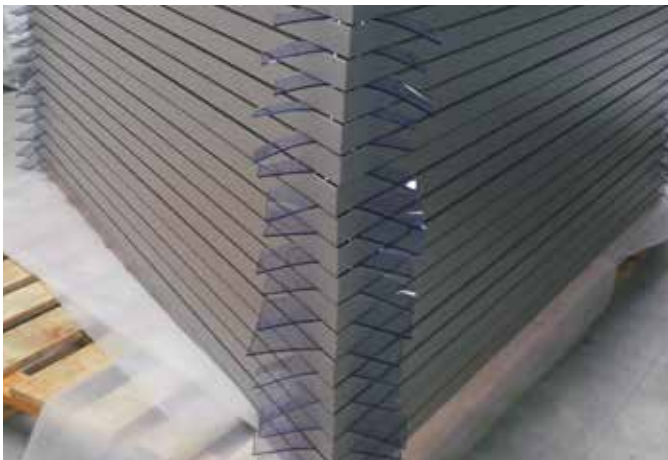
Wir produzieren Produkte nach Ihren Vorgaben und Ihrem Zeitplan. Nutzen Sie unseren hochtechnisierten Maschinenpark und unser Know-how, um Ihr individuelles Produkt herzustellen und um Engpässe in der Produktion zu vermeiden.

Mit Hilfe modernster Technologien stellen wir schnell, flexibel und zuverlässig Produkte höchster Qualität „Made in Germany“ für Sie her. Einsatzbereiche: Nährarbeiten, Schweißarbeiten.

Unsere Materialien wie z. B. PTFE-Gewebe, PVC-beschichtetes Polyestergewebe, Silikon-beschichtetes Gewebe.



Lohnkonfektion



Lohnkonfektion



Lohnkonfektion

SERVICE & MONTAGE

Planex ist Spezialanbieter für individuelle Lösungen aus technischen Textilien. Mit über 40 Jahren Erfahrung bietet Planex Komplettlösungen aus einer Hand.

Benötigen Sie weitere Informationen zu unseren maßgeschneiderten Produkten oder haben Sie ein konkretes Projekt?! Wir beraten Sie gerne.



Beschattung vor Betriebskantine

KONTAKT

Planex Technik in Textil GmbH
Am Herrschaftsweiher 41
67071 Ludwigshafen
Tel. 06237 97 62 0
Fax 06237 97 62 29

E-Mail: info@planex-gmbh.de
www.planex-gmbh.de
www.akustik-kompetenz.de



Membransegel